

IHK-Gremium Berchtesgadener Land



Vorsitzender

Dipl.-Kfm. Klaus Lastovka
Geschäftsführer
NIETEN Internationale Spedition Verwaltungs GmbH
Kerschensteinerstraße 1 a
83395 Freilassing

Tel. 08654 5747-21
Fax 08654 5747-20
E-Mail: klaus.lastovka@nieten.de



Stellvertretende Vorsitzende

Josef Beierl
Prokurist
Enzianbrennerei Grassl
Gesellschaft mit beschränkter Haftung & Co. KG
Salzburger Straße 105
83471 Berchtesgaden

Dipl.-Betriebswirt Josef Schlosser
Mitglied des Vorstands
Sparkasse Berchtesgadener Land
Bahnhofstraße 17
83435 Bad Reichenhall

Geschäftsführer

Ludwig Schauer
Salzburger Straße 105
83471 Berchtesgaden

Tel. 08652 9536-0
Fax 08652 9536-36
E-Mail: ludwig_schauer@grassl.com

Das IHK-Gremium im Internet:

www.muenchen.ihk.de/berchtesgaden

Mitglieder

WAHLGRUPPE A (INDUSTRIE)

Josef **BEIERL**, Enzianbrennerei Grassl Gesell.m.beschr.Haft. & Co.KG, Berchtesgaden; Dipl.-Kfm. Christoph **GRASCHBERGER**, Bürgerbräu Bad Reichenhall August Röhm und Söhne KG., Bad Reichenhall; Peter **JOHN**, Reifen John Produktions GmbH, Freilassing; Dipl.-Ing. Werner **SCHMÖLZL**, Schmölzl GmbH, Bayerisch Gmain;

WAHLGRUPPE B (GROß- UND EINZELHANDEL, HANDELSVERMITTLUNG)

Dr. Oliver **BROSCHKE**, SIEBRO Beteiligungs- Gesellschaft mbH, Bad Reichenhall; Inge **HAIDER**, Weinkost Irnsperger Inh. Inge Haider e.K., Bad Reichenhall; Christian **KLOTZ**, Haus Klotz Inh.Christian Klotz (vorm.Geschäftsh.A.Klotz)e.K, Bad Reichenhall; Karl Georg **SEIBERL JUN.**, Textilhaus Karl Seiberl, Berchtesgaden; Harald **SEIGERT**, Seigert Spiel + Freizeit Handels GmbH, Freilassing;

WAHLGRUPPE C (SONSTIGE DIENSTLEISTUNGSGEWERBE)

Josef **FRAUENLOB**, Volksbank Raiffeisenbank Oberbayern Südost eG, Bad Reichenhall; Johanna **GASSNER**, Vermietung von Ferienapp., Bad Reichenhall; Thomas **GRABL**, Gastwirtschaft, Ramsau b. Berchtesgaden; Christian **HERKOMMER**, Parkhotel Luisenbad Fritz Herkommer Beteil.-GmbH, Bad Reichenhall; Dipl.-Kfm. Klaus **LASTOVKA**, NIETEN Internationale Spedition Verwaltungs GmbH, Freilassing; Anton **NIEDERBUCHNER**, Hotel Gasthof Moosleitner KG, Freilassing; Dipl.-Immobilienw. (VWA) Armin **NOWAK**, NOWAK IMMOBILIEN Aktiengesellschaft, Berchtesgaden; Dipl.-Betriebsw. Josef **SCHLOSSER**, Sparkasse Berchtesgadener Land, Bad Reichenhall; Wolfgang **SPIESBERGER**, Berchtesgaden

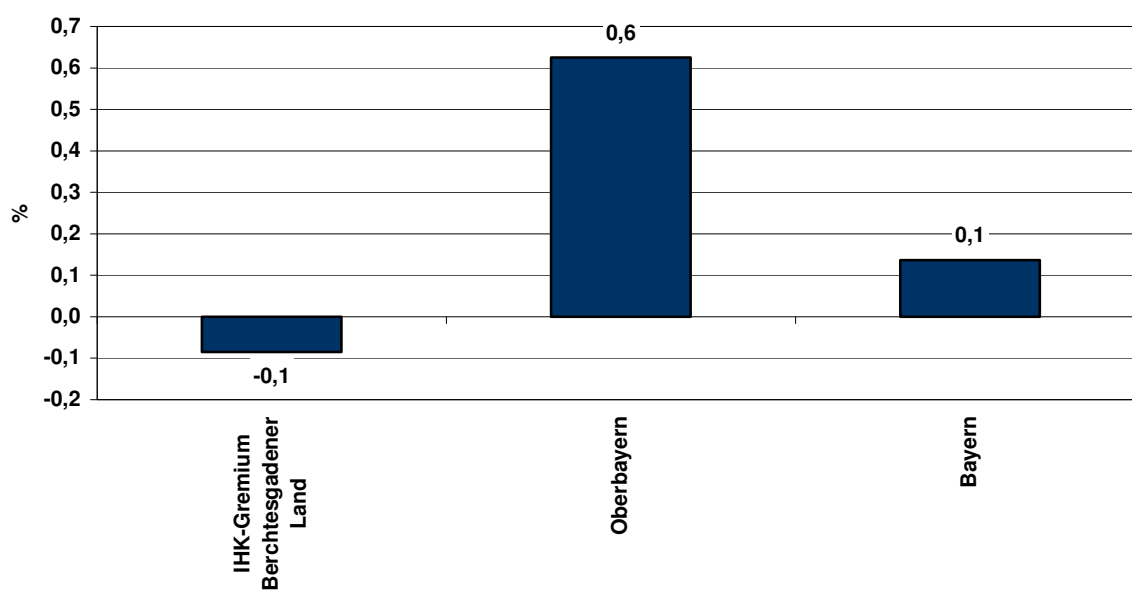


Bevölkerung

Entwicklung der Einwohnerzahl

	2002	2007	2008	2002 / 2008 in %	2007 / 2008 in %
IHK-Gremium Berchtesgadener Land	100.938	102.384	102.297	1,3	-0,1
Oberbayern	4.153.213	4.294.098	4.320.934	4,0	0,6
Bayern	12.355.718	12.502.281	12.519.312	1,3	0,1

Entwicklung der Einwohnerzahl 2007 / 2008 in %



Quelle: Bayerisches Landesamt für Statistik und Datenverarbeitung



IHK-Gremium
Berchtesgadener Land

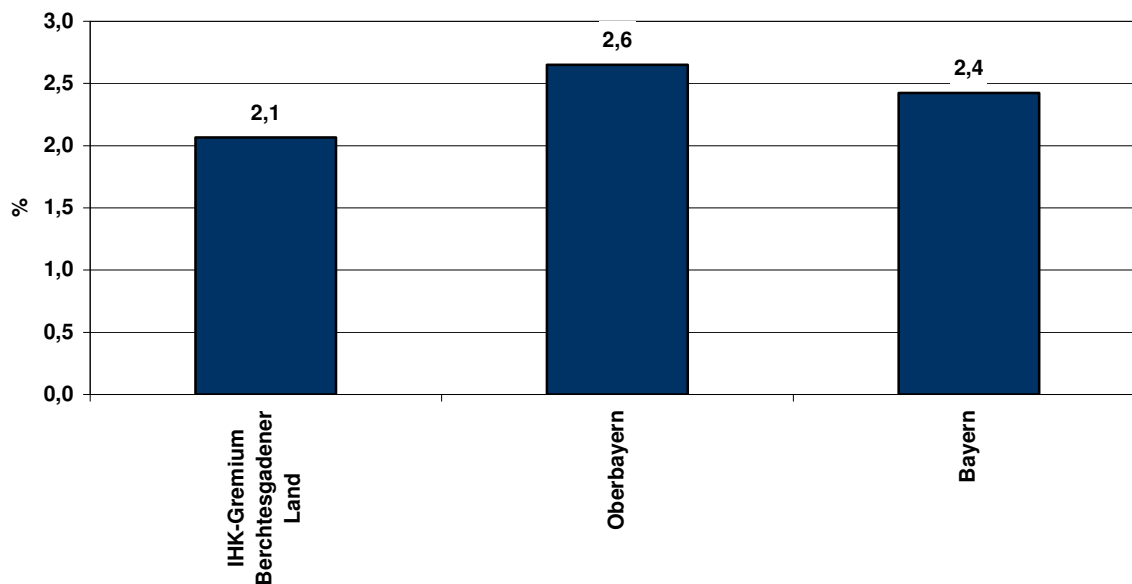
IHK für München und Oberbayern

Sozialversicherungspflichtig Beschäftigte

Entwicklung der sozialversicherungspflichtig Beschäftigten - gesamt -

	2002	2007	2008	2002 / 2008 in %	2007 / 2008 in %
IHK-Gremium Berchtesgadener Land	29.369	28.912	29.509	0,5	2,1
Oberbayern	1.626.952	1.622.283	1.665.270	2,4	2,6
Bayern	4.420.624	4.411.875	4.518.801	2,2	2,4

Entwicklung der Sozialversicherungspflichtig Beschäftigten gesamt
2007 / 2008 in %



Quelle: Bayerisches Landesamt für Statistik und Datenverarbeitung



IHK-Gremium
Berchtesgadener Land

IHK für München und Oberbayern

Sozialversicherungspflichtig Beschäftigte

Sozialversicherungspflichtig Beschäftigte 2008 - nach Abschnitten*** -

	Verarbeitendes Gewerbe	Baugewerbe	Handel, Verkehr, Gastgewerbe	Information, Kommunikation	Finanz-, Versicherungsdienstl.
IHK-Gremium Berchtesgadener Land	5.755	2.249	8.645	209	1.008
Oberbayern	377.551	79.125	384.466	89.100	90.088
Bayern	1.305.246	257.982	1.007.733	145.016	182.102

Sozialversicherungspflichtig Beschäftigte 2008 - nach Abschnitten*** -

	Freiberufl., wissenschaftl., technische, sonst. wirtschaftl. Dienstl	Erziehung u. Unterricht u. weitere*	Kunst, Unterhaltung u. weitere **
IHK-Gremium Berchtesgadener Land	1.831	7.601	1.146
Oberbayern	223.299	306.394	68.848
Bayern	479.807	854.211	162.992

* Öffentliche Verwaltung, Verteidigung, Sozialversicherung, Erziehung u. Unterricht, Gesundheits- u. Sozialwesen

** Kunst, Unterhaltung u. Erholung, sonst. Dienstl., private Haushalte, exterritoriale Organisationen

*** Auf Grund der Umstellung der Wirtschaftszweigklassifikation ist ein Vergleich zu den Daten im Vorjahr nicht möglich.

Quelle: Bayerisches Landesamt für Statistik und Datenverarbeitung



IHK-Gremium
Berchtesgadener Land

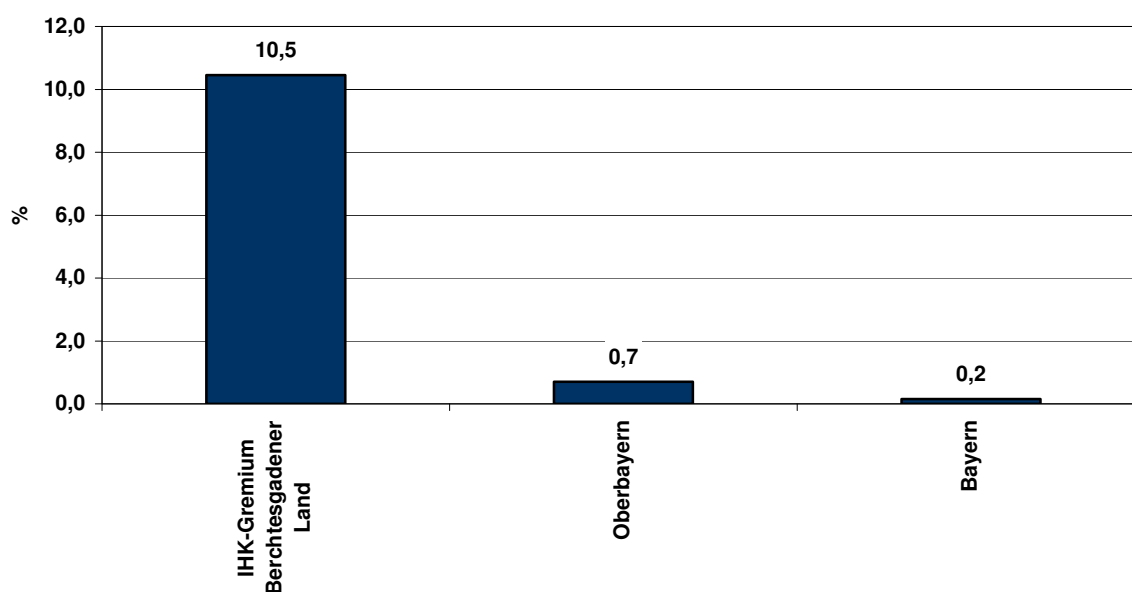
IHK für München und Oberbayern

Gewerbeanmeldungen

Entwicklung der Gewerbeanmeldungen

	2007	2008	2007 / 2008 in %
IHK-Gremium Berchtesgadener Land	1.071	1.183	10,5
Oberbayern	59.197	59.614	0,7
Bayern	142.885	143.103	0,2

Entwicklung der Gewerbeanmeldungen 2007 / 2008 in %



Quelle: Bayerisches Landesamt für Statistik und Datenverarbeitung



IHK-Gremium
Berchtesgadener Land

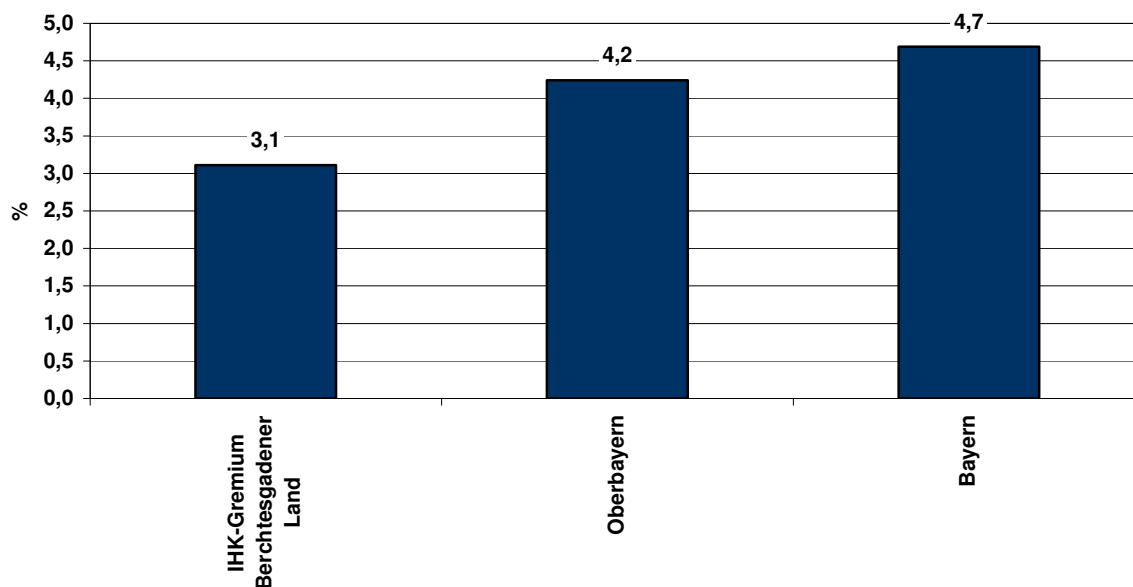
IHK für München und Oberbayern

IHK-Ausbildung

Entwicklung der IHK - Auszubildenden

	Kaufm. Bereich 2008	Gewerbl. Bereich 2008	Gesamt 2008	Gesamt- veränderung 2007 / 2008 in %
IHK-Gremium Berchtesgadener Land	727	234	961	3,1
Oberbayern	31.606	14.568	46.174	4,2
Bayern	94.520	55.854	150.374	4,7

Entwicklung der IHK-Auszubildenden gesamt 2007 / 2008 in %



Quelle: IHK für München und Oberbayern



IHK-Gremium
Berchtesgadener Land

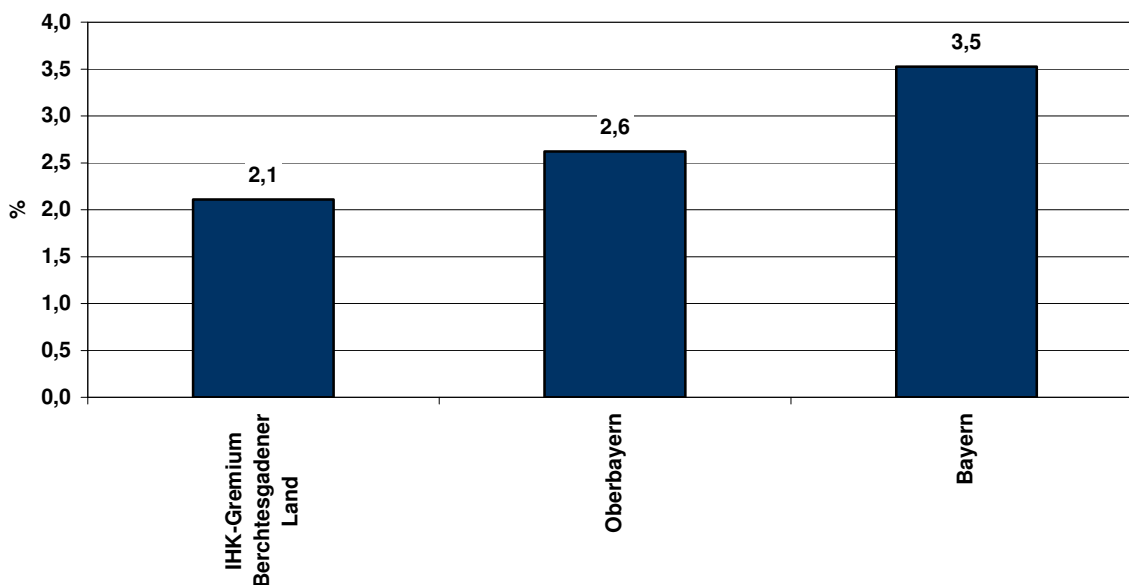
IHK für München und Oberbayern

IHK-Ausbildung

Neu abgeschlossene Ausbildungsverträge

	Kaufm. Bereich 2008	Gewerbl. Bereich 2008	Gesamt 2008	Gesamt- veränderung 2007 / 2008 in %
IHK-Gremium Berchtesgadener Land	305	82	387	2,1
Oberbayern	13.188	5.106	18.294	2,6
Bayern	40.159	19.223	59.382	3,5

Entwicklung der Neu abgeschlossenen IHK-Ausbildungsverträge gesamt 2007 / 2008 in %



Quelle: IHK für München und Oberbayern



IHK-Gremium
Berchtesgadener Land

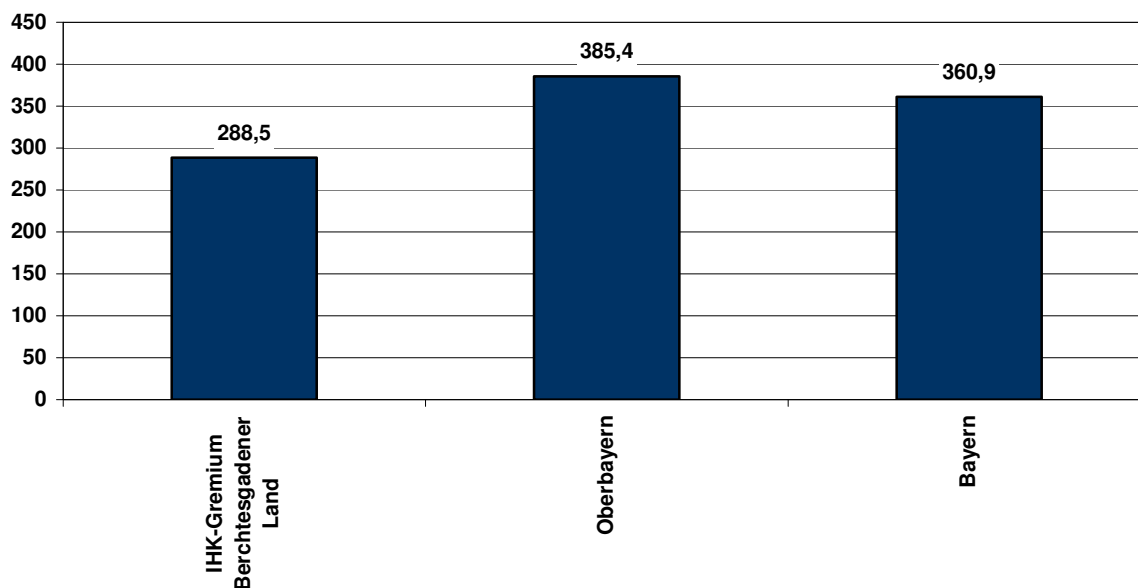
IHK für München und Oberbayern

Arbeitsplatzbesatz

Arbeitsplatzbesatz 2008

	SV-Beschäftigte je 1.000 Einwohner
IHK-Gremium Berchtesgadener Land	288,5
Oberbayern	385,4
Bayern	360,9

SV-Beschäftigte je 1.000 Einwohner 2008



Quelle: Bayerisches Landesamt für Statistik und Datenverarbeitung



IHK-Gremium
Berchtesgadener Land

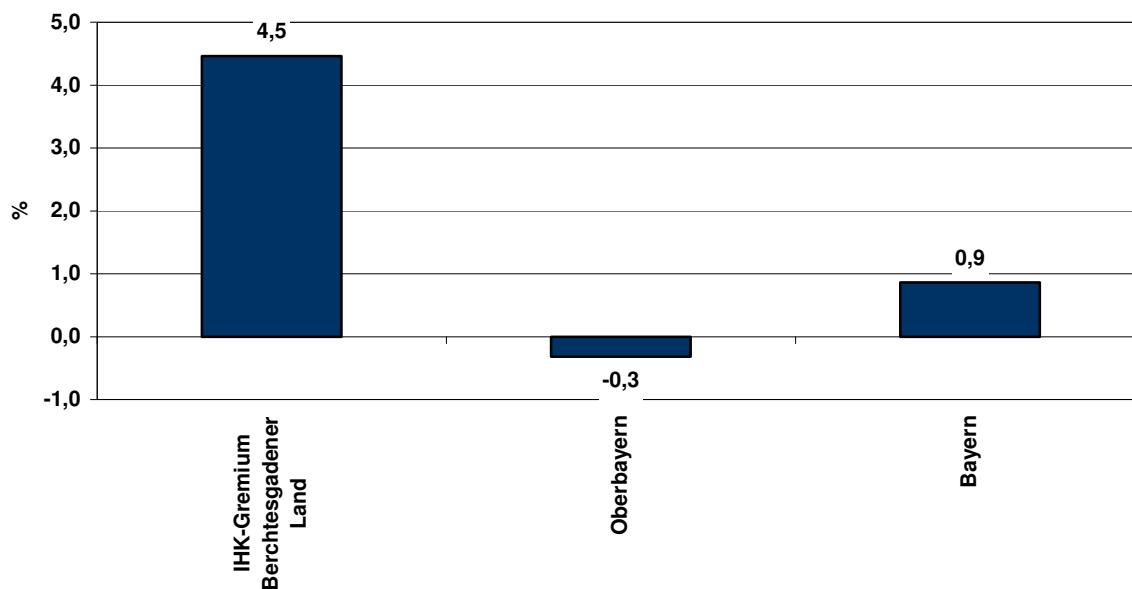
IHK für München und Oberbayern

Verarbeitendes Gewerbe

Umsätze 2007 / 2008 im Verarbeitenden Gewerbe

	Gesamtums. in T€ 2007	Auslandsums. in T€ 2007	Gesamtums. in T€ 2008	Auslandsums. in T€ 2008	Gesamtums. 07/08 in %	Auslandsums. 07/08 in %
IHK-Gremium Berchtesgadener Land	910.667	324.194	951.296	333.214	4,5	2,8
Oberbayern	130.651.376	71.613.858	130.236.840	71.109.842	-0,3	-0,7
Bayern	330.557.550	158.974.992	333.417.028	159.557.981	0,9	0,4

Entwicklung des Gesamtumsatzes im Verarbeitenden Gewerbe 2007 / 2008 in %



Quelle: Bayerisches Landesamt für Statistik und Datenverarbeitung



IHK-Gremium
Berchtesgadener Land

IHK für München und Oberbayern

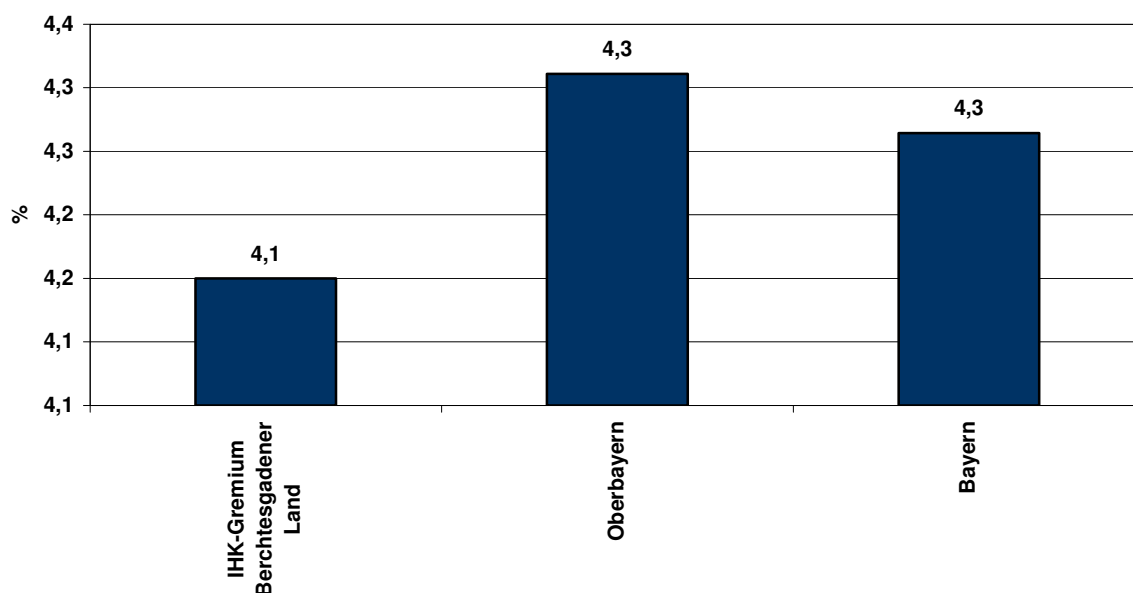
Bruttowertschöpfung

Entwicklung Wirtschaftskraft - Bruttowertschöpfung* (BWS)

	2006 in Mio €	2007 in Mio €	2006 / 2007 in %
IHK-Gremium Berchtesgadener Land	2.241	2.334	4,1
Oberbayern	154.626	161.292	4,3
Bayern	372.186	388.057	4,3

* zu Herstellungspreisen

Entwicklung der Bruttowertschöpfung* 2006/2007 in %



* zu Herstellungspreisen

Quelle: Bayerisches Landesamt für Statistik und Datenverarbeitung



IHK-Gremium
Berchtesgadener Land

IHK für München und Oberbayern

Arbeitslosenzahlen

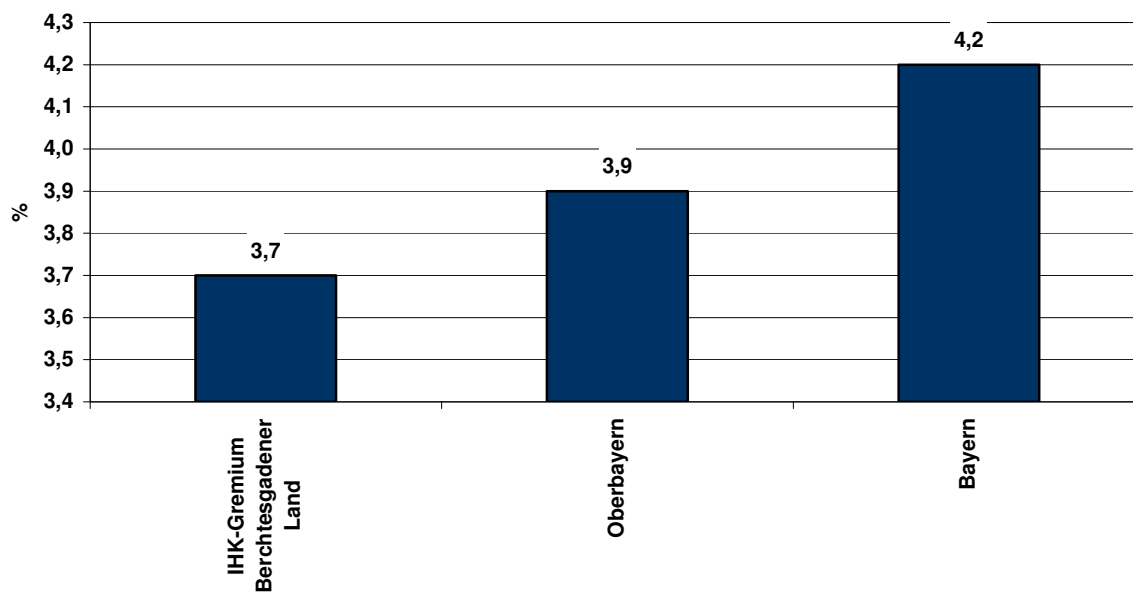
Arbeitslosenzahlen

	März 2008	Juni 2008	Sept. 2008	Dez. 2008	Jahresdurchschn. 2008	Jahresdurchschn. 2007
IHK-Gremium Berchtesgadener Land	2.287	1.329	1.219	1.754	1.713	2.139
Oberbayern	95.211	80.655	81.420	83.405	86.761	105.379
Bayern	314.322	252.643	255.181	262.770	276.638	350.425

Arbeitslosenquoten

	März 2008	Juni 2008	Sept. 2008	Dez. 2008	Jahresdurchschn. 2008	Jahresdurchschn. 2007
IHK-Gremium Berchtesgadener Land	5,0	2,9	2,7	3,8	3,7	4,6
Oberbayern	4,3	3,6	3,6	3,7	3,9	4,7
Bayern	4,8	3,8	3,9	4,0	4,2	5,3

Arbeitslosenquoten Jahresdurchschnitt 2008



Quelle: Bundesagentur für Arbeit



IHK-Gremium
Berchtesgadener Land

IHK für München und Oberbayern

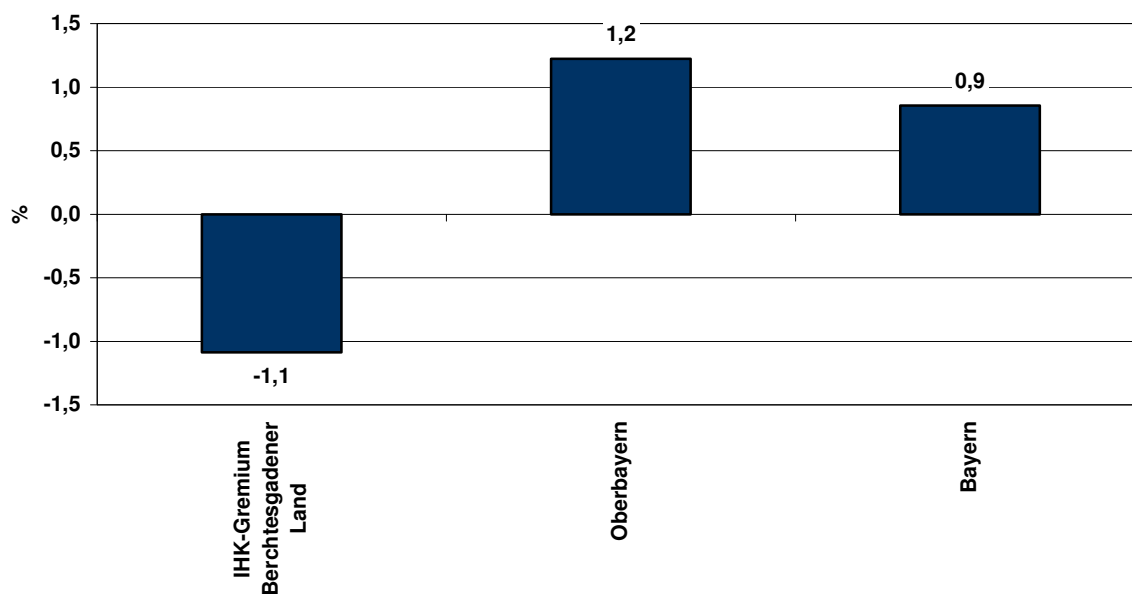
Tourismus

Entwicklung im Tourismus

	Ankünfte 2007	Ankünfte 2008	2007 / 2008 in %	Übernach- tungen 2007	Übernach- tungen 2008	2007 / 2008 in %
IHK-Gremium Berchtesgadener Land	516.847	509.231	-1,5	2.655.325	2.626.459	-1,1
Oberbayern	11.541.772	11.739.250	1,7	30.295.790	30.666.033	1,2
Bayern	26.372.166	26.664.538	1,1	76.257.874	76.910.271	0,9

	Durchschn. Aufenthaltsd. in Tagen 2007	Durchschn. Aufenthaltsd. in Tagen 2008
IHK-Gremium Berchtesgadener Land	5,1	5,2
Oberbayern	2,6	2,6
Bayern	2,9	2,9

Entwicklung der Übernachtungszahlen 2007 / 2008 in %



Quelle: Bayerisches Landesamt für Statistik und Datenverarbeitung



IHK-Gremium
Berchtesgadener Land

IHK für München und Oberbayern

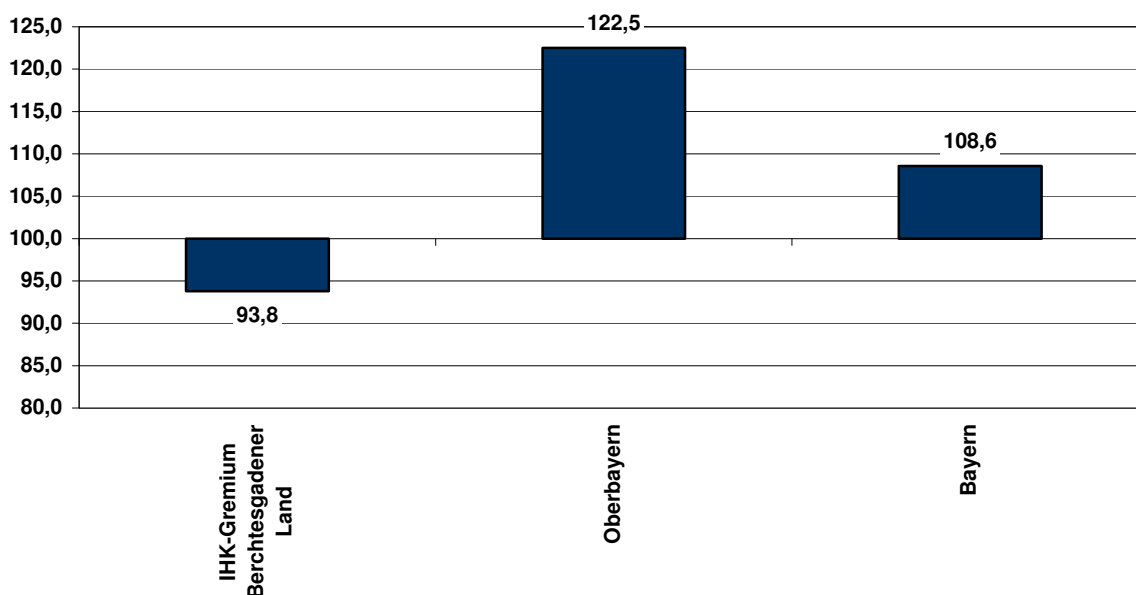
GfK-Kaufkraft

GfK Kaufkraft Index allgemein 2009

	in Mio. €	je Einwohner *
IHK-Gremium Berchtesgadener Land	17.770,5	93,8
Oberbayern	23.211,9	122,5
Bayern	20.571,2	108,6

* Bezogen auf den Bundesdurchschnitt von 100

GfK Kaufkraft je Einwohner* 2009



* Bezogen auf den Bundesdurchschnitt von 100

SISBY-Gewerbeflächen

SISBY-Gewerbeflächen 2009 in ha - nach Verfügbarkeit

	sofort und kurzfristig	mittel- und langfristig	Gesamt
IHK-Gremium Berchtesgadener Land	20,0	4,4	24,4
Oberbayern	1.374,8	455,4	1.830,2
Bayern	10.460,7	2.015,1	12.475,8

sofort u. kurzfristig verfügbar: Gewerbeflächen sind innerhalb eines Jahres verfügbar bzw. erreichbar

mittel- u. langfristig verfügbar: Gewerbeflächen sind nicht innerhalb eines Jahres verfügbar bzw. erreichbar

Weitere Infos unter www.sisby.de